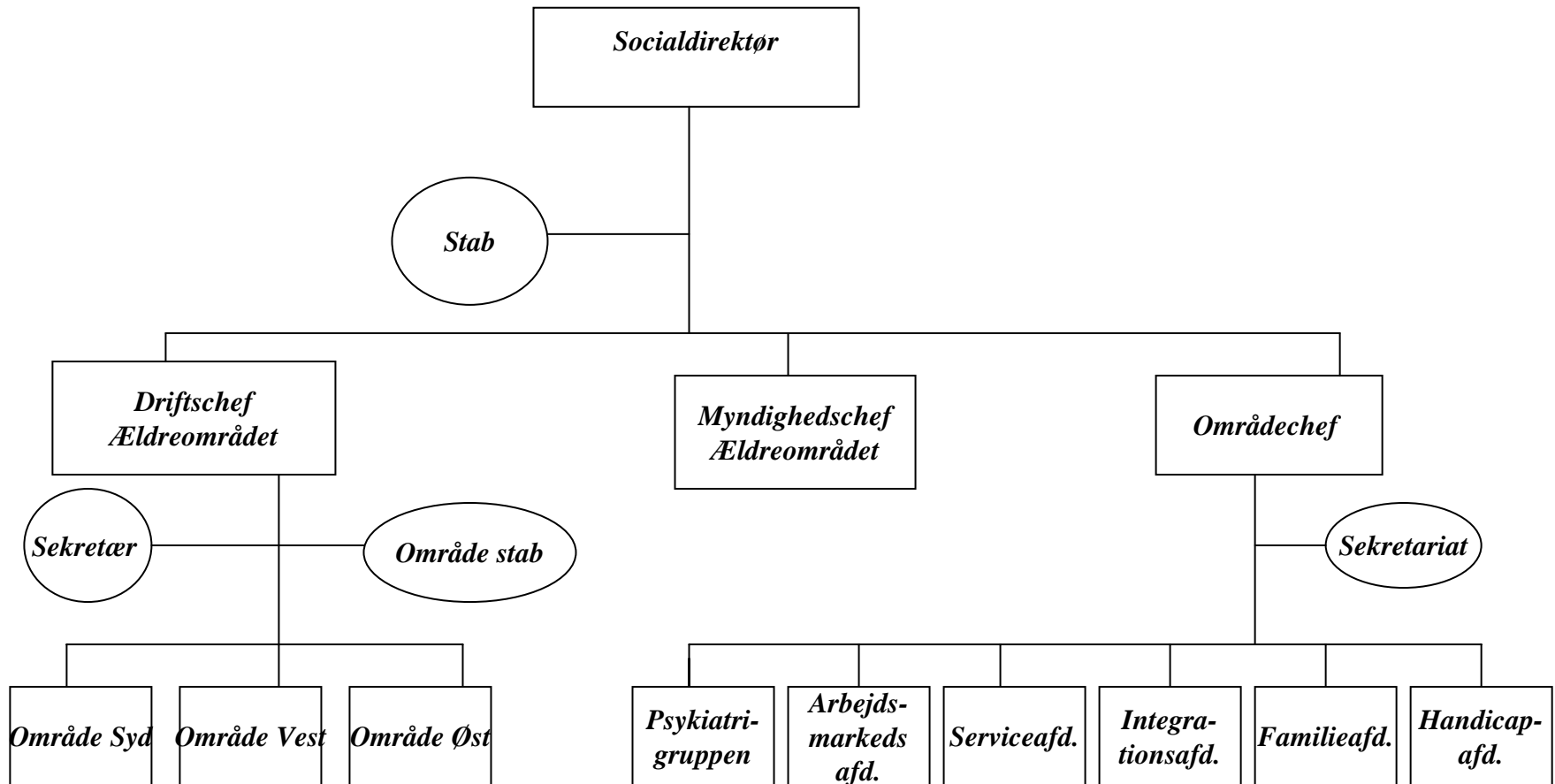


Vejle Kommune

- Ca. 56.000 indbyggere
- Nybyggeri og ombygning af plejecentre, færdigt i 2008
- 2008 vil der i Vejle Kommune være 444 nye eller ombyggede tidssvarende plejeboliger
- Ca. 1200 ansatte i ældreområdet

Organisationsdiagram



Normering på plejecentre

Baggrund

- BUM
- Flydende budgetter = budget model
- 3 decentrale udførerområder i Senior Service, som er næsten lige store
- Ex.: Et område består af 3 plejecentre, et produktionskøkken, 4 (udekørende) distrikter, administration og udvikling samt en områdeledelse
- Hvert område har ca. 100 mio. kr. i budget
- 350 – 400 ansatte i hvert område

Normering på plejecentre

Visitation = økonomisk tildeling

- Ved indflytning på plejecenter foretager visitator fra myndighedsafdeling en visitation af borger
- Visitation på baggrund af funktionsniveau
- G1, G2 eller G3, hvor G3 er kendetegnet ved det laveste funktionsniveau og den højeste økonomiske tildeling

Normering på plejecentre

Visitation = økonomisk tildeling

- Aktuelle visitationerne afspejler normeringen på de enkelte plejecentre
- Leve-Bo-Miljø: For hver 10 boliger tildeles en fuldtidsstilling + visitationen
- Prioriteringer i området afspejler også normeringen = anvender det økonomiske råderum

Normering på plejecentre

Et eksempel

- Et område har 3 plejecentre
- Plejecenter A, har økonomi svarende til 1,2 fuldtidsstilling pr. beboer
- Plejecenter B, har økonomi svarende til 1,3 fuldtidsstilling pr. beboer
- Plejecenter C, har økonomi svarende til 1,1 fuldtidsstilling pr. beboer

Normering på plejecentre

Et eksempel

- Personalesammensætningen afspejler såvel visitation som valgte indsatsområder
- Plejecenter A (41 plejehjemspladser og 20 Leve-Bo-Miljøboliger)
 - Samarbejde med produktionskøkkenet, køkkenassistent er kontaktperson til Leve-Bo-Miljøet.
 - En faglig koordinator, har sit fokus på plejetyngden og den daglige planlægning

Normering på plejecentre

Et eksempel

- Plejecenter B (26 Leve-Bo-Miljøboliger) har ansat en økonoma, plejepersonalet arbejder efter 3+3 modellen
- Plejecenter C (50 Leve-Bo-Miljøboliger) har ansat 2 køkkenassistenter til kostvejledning og produktion i enhederne. 1 sygeplejerske, som varetager / superviserer ved komplekse sundhedsfaglige problemstillinger

Normering på plejecentre

Plejehjem contra Leve-Bo-Miljø

- Plejehjem
 - Visitation
 - Kosten kommer fra produktionskøkken
- Leve-Bo-Miljø
 - Visitation
 - 1 fuldtidsstilling pr. 10 boliger
 - Køkkenassistent / økonoma kan vælges som en del af de ansatte

Normering på plejecentre

Afslutning

- Eneste faste normering er fuldtidsstillingen pr. 10 boliger
- Alt andet er udløst via visitation og evt. valgt indsatsområde